

XX CONGRESSO
NAZIONALE
2015 

Centro Congressi
Magazzini del Cotone
Genova 13|16
MAGGIO 2015

L'Evoluzione della
Diabetologia alla luce del
Piano Nazionale Diabete



IL BEN-ESSERE DELL'OPERATORE SANITARIO: UNA SCELTA RESPONS-ABILE

Genova 15 Maggio 2015

Relatore: Vito Cortese

XX CONGRESSO
NAZIONALE
2015 

Centro Congressi
Magazzini del Cotone
Genova

13|16
MAGGIO 2015

L'Evoluzione della
Diabetologia alla luce del
Piano Nazionale Diabete





**Conoscere se stessi
e come siamo
portati ad
affrontare il mondo.**





Ci hanno insegnato a controllare
le emozioni

a essere obiettivi

a non lasciarci coinvolgere



XX CONGRESSO
NAZIONALE
2015 

Centro Congressi
Magazzini del Cotone
Genova

13|16
MAGGIO 2015

L'Evoluzione della
Diabetologia alla luce del
Piano Nazionale Diabete





La società ha
relegato le
emozioni nel
Sentimentalismo.
*Il medico pietoso
fa la piaga
puzzolente.*



"Le emozioni inesprese non moriranno mai. Sono sepolte vive e usciranno più avanti in un modo peggiore".

Sigmund Freud

XX CONGRESSO
NAZIONALE
2015 

Centro Congressi
Magazzini del Cotone
Genova

13|16
MAGGIO 2015

L'Evoluzione della
Diabetologia alla luce del
Piano Nazionale Diabete

A large, blue-tinted iceberg floating in a dark blue ocean under a bright blue sky. The iceberg is split horizontally by the water surface. The top part, which is above the water, is relatively small and jagged. The bottom part, which is submerged, is much larger and more complex in shape, with a large, irregular hole in the center. This visual metaphor represents the conscious and unconscious mind.

CONSCIO

INCONSCIO



Siamo noi a decidere di stare bene o male, a prenderci cura di noi stessi.
Siamo respons-abili del nostro ben-Essere.

XX CONGRESSO
NAZIONALE
2015 

Centro Congressi
Magazzini del Cotone
Genova 13|16
MAGGIO 2015

L'Evoluzione della
Diabetologia alla luce del
Piano Nazionale Diabete



**Trovare il
miglior modo
per uscirne?**

Approdare a una
nuova respons-
abilità, una abilità
nel rispondere alle
sfide che la
professione ci offre



XX CONGRESSO
NAZIONALE
2015 

Centro Congressi
Magazzini del Cotone
Genova **13|16**
MAGGIO 2015

L'Evoluzione della
Diabetologia alla luce del
Piano Nazionale Diabete



C
O
S
C
I
E
N
Z
A



C
O
N
S
A
P
E
V
O
L
E



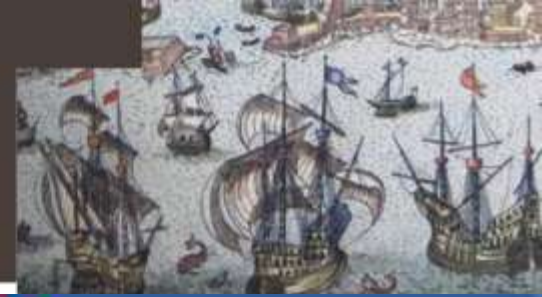
Dirigere l'attenzione
dentro se stessi

porterà effetti benefici alla
propria salute

XX CONGRESSO
NAZIONALE
2015 

Centro Congressi
Magazzini del Cotone
Genova 13|16
MAGGIO 2015

L'Evoluzione della
Diabetologia alla luce del
Piano Nazionale Diabete



1

**cambiando percezione,
pensieri e convinzioni
possiamo, se vogliamo,
cambiare la nostra realtà e la
qualità della nostra vita.**

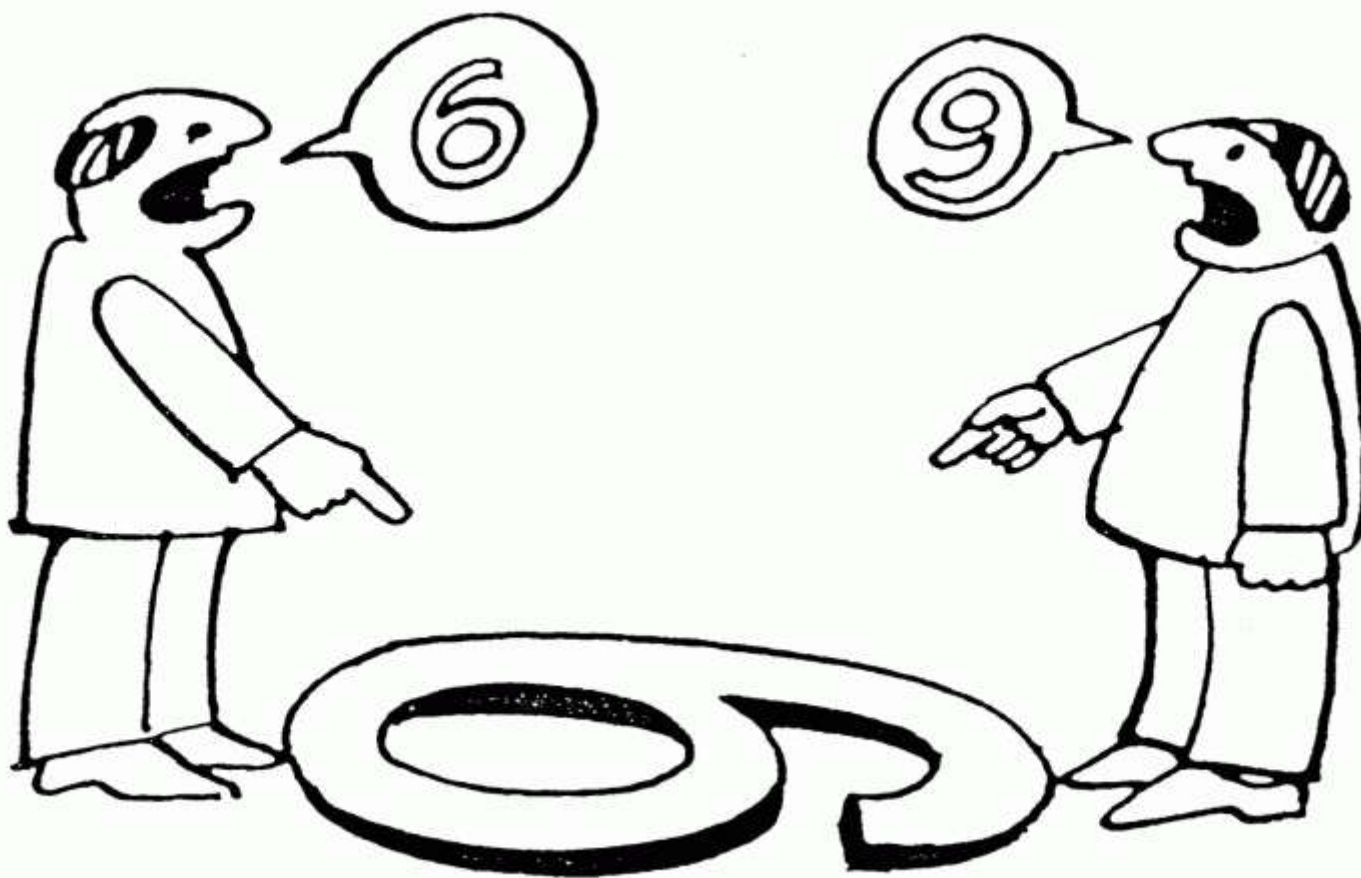
EDENZE

TA'

XX CONGRESSO
NAZIONALE
2015 

Centro Congressi
Magazzini del Cotone
Genova
13|16
MAGGIO 2015

L'Evoluzione della
Diabetologia alla luce del
Piano Nazionale Diabete





NO SCELTA SCELTA
Cambiare l'immagine
di se stessi diventando
vettori di positività
accettazioni e forza
per l'organizzazione e
per le persone che a
noi si rivolgono.

XX CONGRESSO
NAZIONALE
2015 

Centro Congressi
Magazzini del Cotone
Genova 13|16
MAGGIO 2015

L'evoluzione della
Diabetologia alla luce del
Piano Nazionale Diabete



Ma quanto
conosciamo di
noi stessi?



L'ego dice: "Quando ogni cosa è al suo posto troverò pace".



L'essenza afferma: "Trova pace e ogni cosa andrà al suo posto".

Dal libro: "TUTTA UN'ALTRA VITA NELLA SANITÀ,
il Ben-Essere degli operatori sanitari".

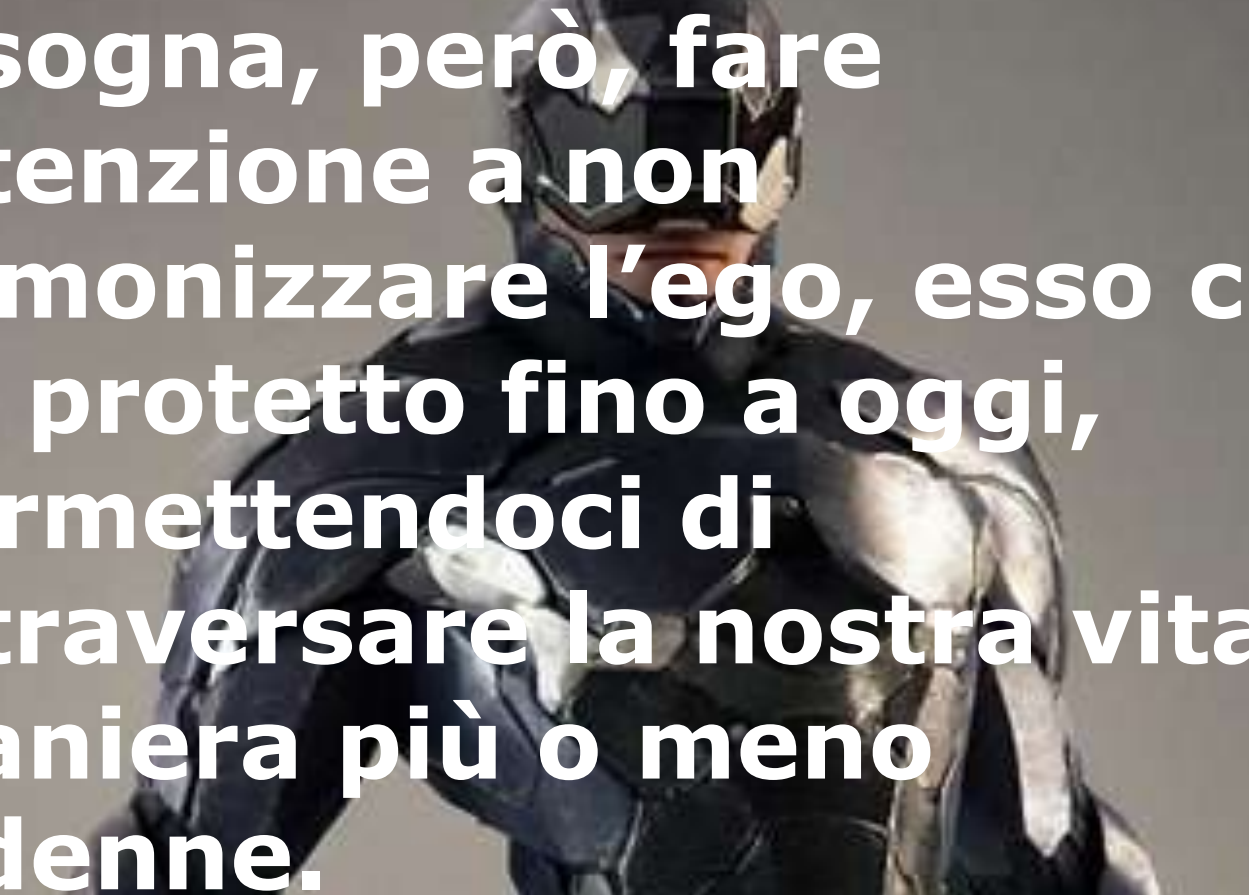
XX CONGRESSO
NAZIONALE
2015 

Centro Congressi
Magazzini del Cotone
Genova 13|16
MAGGIO 2015

L'Evoluzione della
Diabetologia alla luce del
Piano Nazionale Diabete



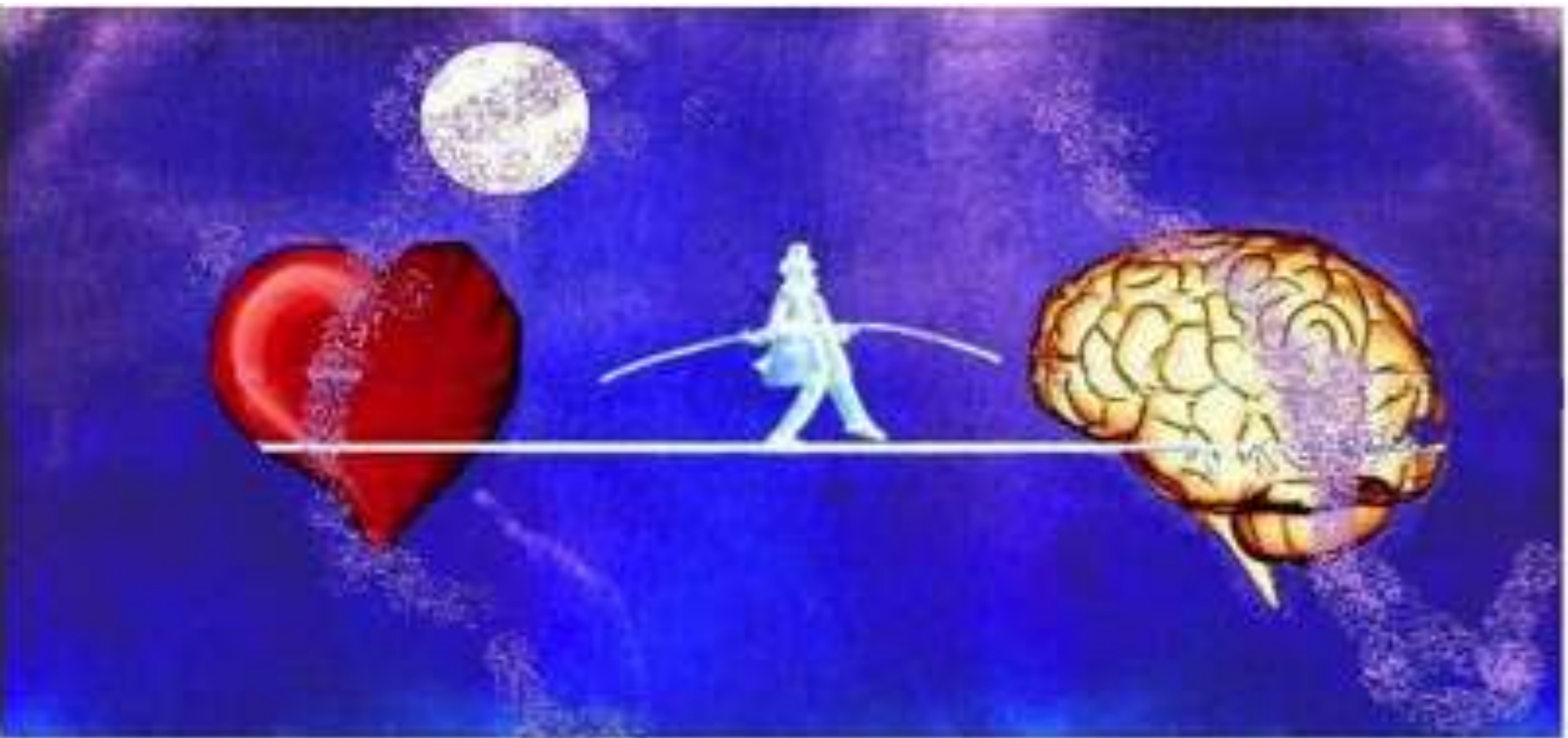
**Bisogna, però, fare
attenzione a non
demonizzare l'ego, esso ci
ha protetto fino a oggi,
permettendoci di
attraversare la nostra vita in
maniera più o meno
indenne.**

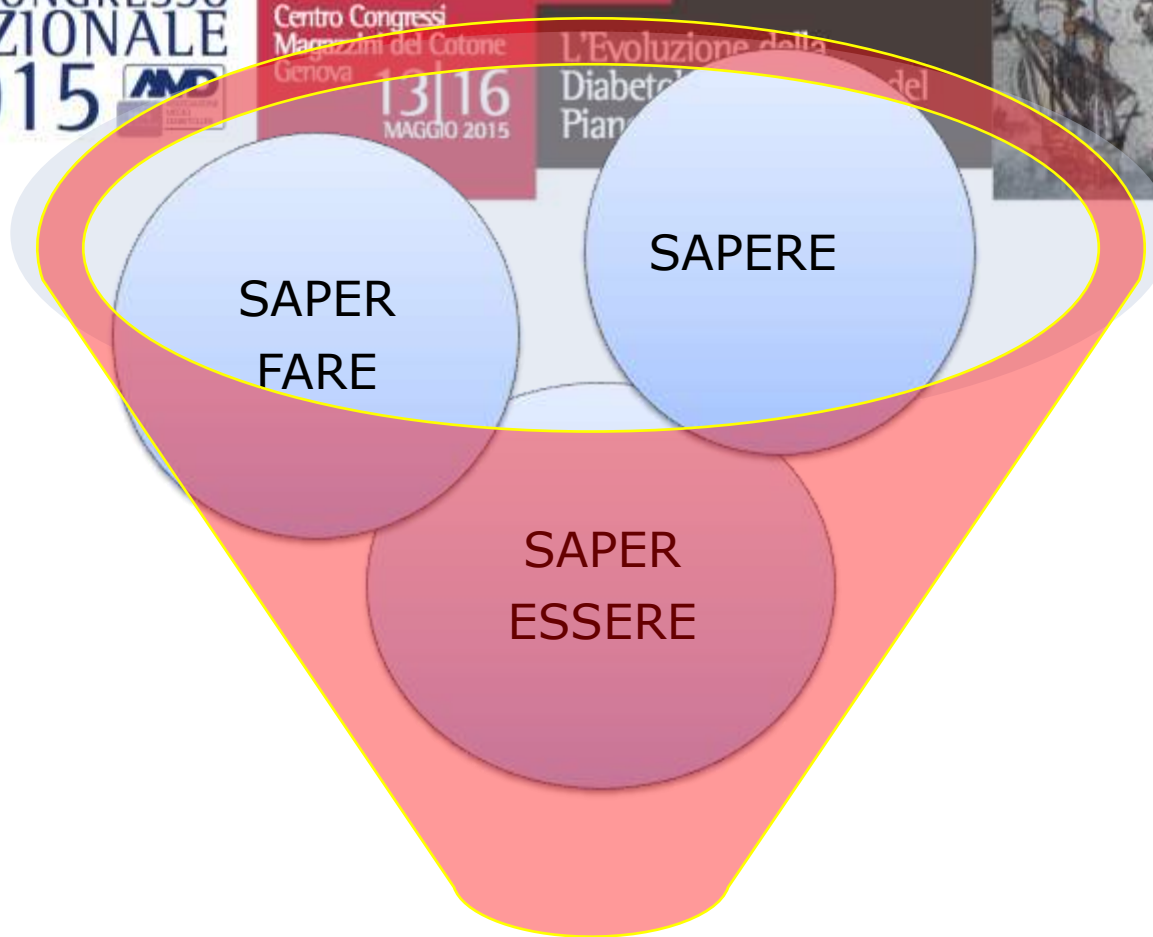
A close-up, front-facing view of the Iron Man suit. The suit is dark, metallic, and highly detailed, showing the intricate armor plating and the glowing arc reactor in the center of the chest. The helmet is also visible, with the iconic visor.

XX CONGRESSO
NAZIONALE
2015 

Centro Congressi
Magazzini del Cotone
Genova **13|16**
MAGGIO 2015

L'Evoluzione della
Diabetologia alla luce del
Piano Nazionale Diabete





PER ESSERCI



essenza o
Sé superiore

mente

emozioni

corpo





Be not
afraid of
growing
slowly;
be afraid
only of
standing
still.

*Non abbiate
paura di
crescere
lentamente
piuttosto
abbiate paura
di rimanere
fermi*



Il
cambiamento
è inevitabile,
la crescita
personale
una scelta.



*"There is only one corner of universe
you can be certain of improving, and
that's your own self".*

*C'è un solo angolo dell'universo dove si
può essere certi di migliorare e questo è
il proprio sé.*

Aldous Leonard Huxley

XX CONGRESSO
NAZIONALE
2015 

Centro Congressi
Magazzini del Cotone
Genova
13|16
MAGGIO 2015

L'Evoluzione della
Diabetologia alla luce del
Piano Nazionale Diabete



**Gli esseri umani non nascono
sempre il giorno in cui le loro
madi li danno alla luce, la vita li
costringe ancora molte altre volte
a partorirsi da sé.**

Gabriel García Márquez





*"...crescere è una scelta,
gli strumenti sono delle
chiavi, ma la porta al
proprio Ben-Essere
dobbiamo aprirla noi".*

(dal libro: *"Tutta un'altra vita nella sanità: il Ben-Essere degli operatori sanitari"*).

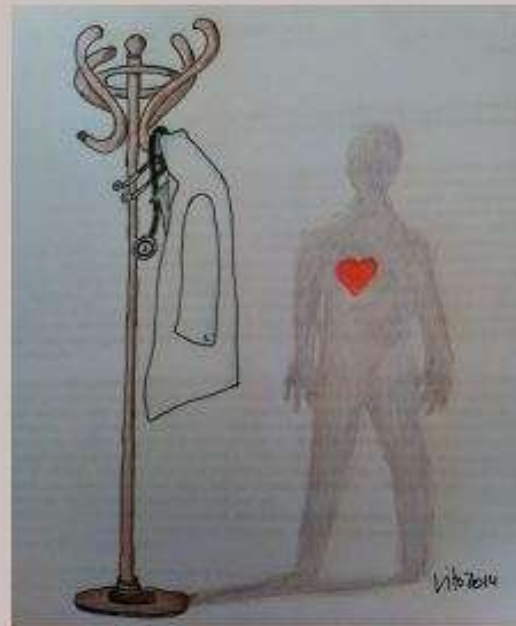


ANNA ERCOLI

VITO CORTESE

Tutta un'altra vita nella sanità

Il ben-Essere degli operatori sanitari




IDELSON-GNOCCHI



XX CONGRESSO
NAZIONALE
2015



Centro Congressi
Magazzini del Cotone
Genova

13|16
MAGGIO 2015

L'Evoluzione della
Diabetologia alla luce del
Piano Nazionale Diabete



Grazie