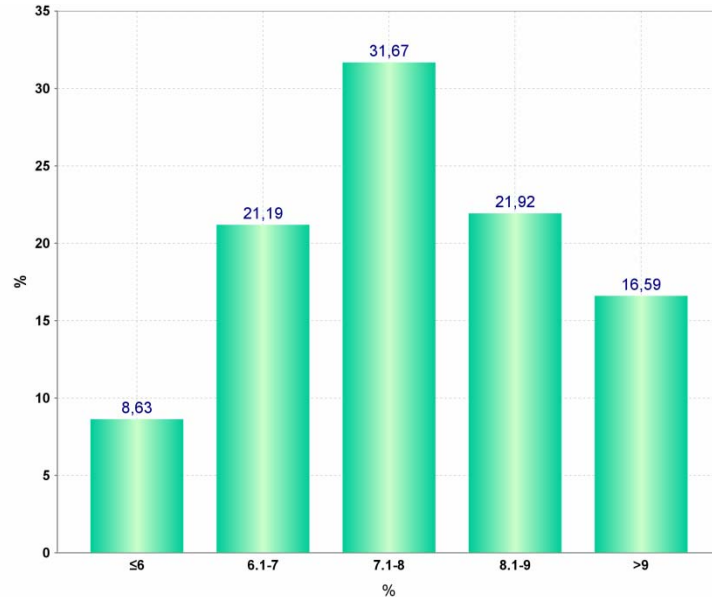


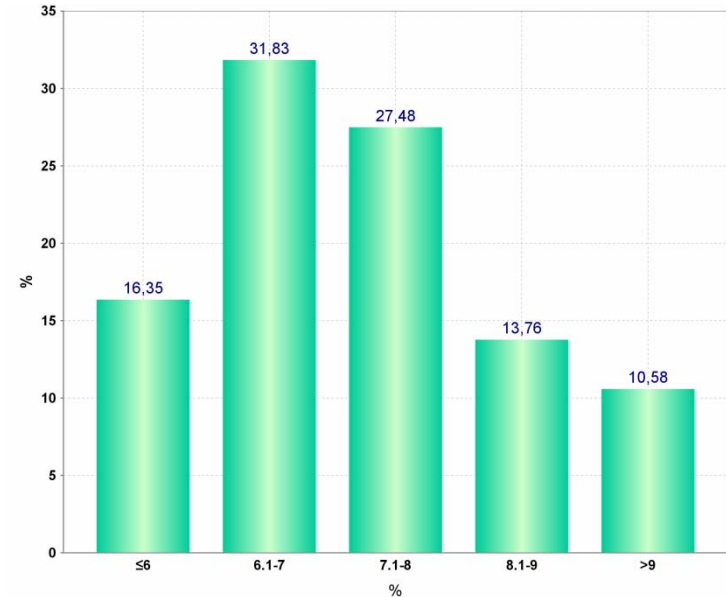
Indicatori di --- esito intermedio

Andamento per classi dell'HbA1c

DM1



DM2



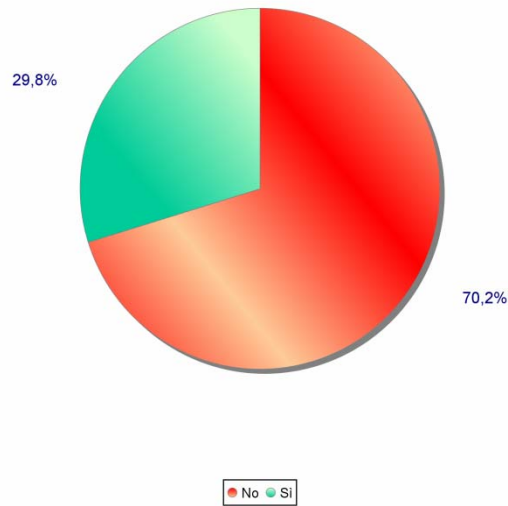
L'ottenimento di un adeguato controllo metabolico è particolarmente difficile nei soggetti con DM1, dei quali il 40% presenta valori di HbA1c >8.0 (16% >9.0), mentre solo l'8% presenta valori ≤6.0.

Fra i pazienti con DM2 la situazione sembra essere migliore. Infatti, meno del 25% dei pazienti presenta valori >8.0, mentre il 17% presenta valori ≤6.0.

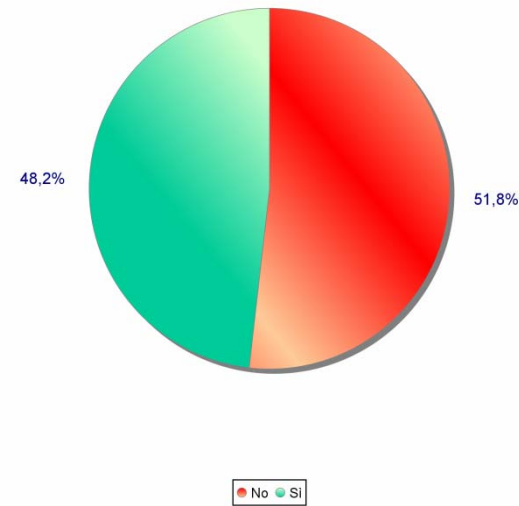
Indicatori di esito intermedio

Soggetti con HbA1c (norm. a 6) $\leq 7.0\%$

DM1



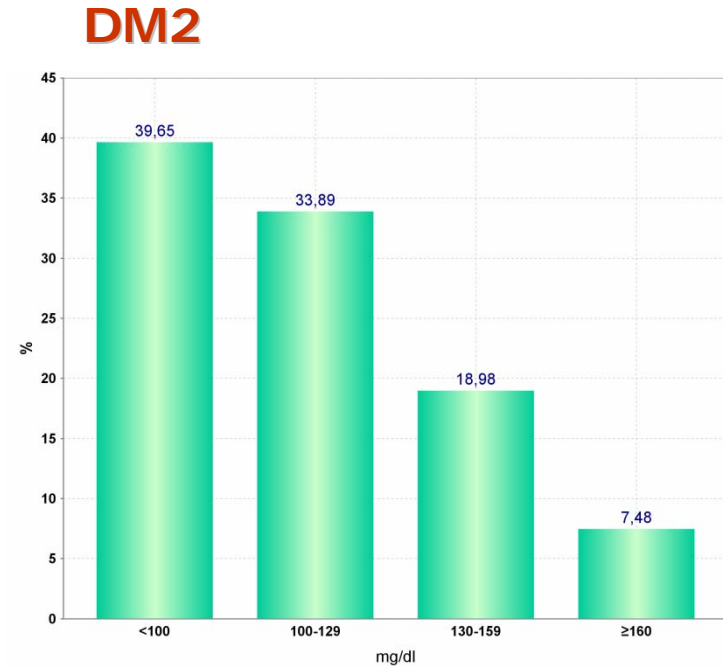
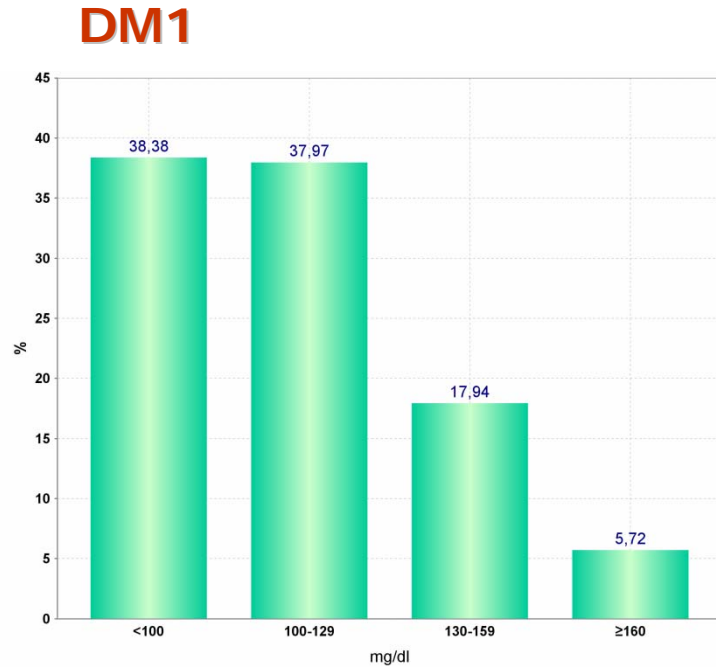
DM2



Valori di HbA1c ≤ 7.0 sono presenti in meno di un terzo dei pazienti con DM1 e nella metà di quelli con DM2.

In aggiunta, in considerazione dei target fissati dalle più recenti linee guida, risulta che il 17% dei pazienti con DM1 e il 32% di quelli con DM2 presenta livelli di HbA1c $< 6.5\%$.

Andamento per classi del C-LDL



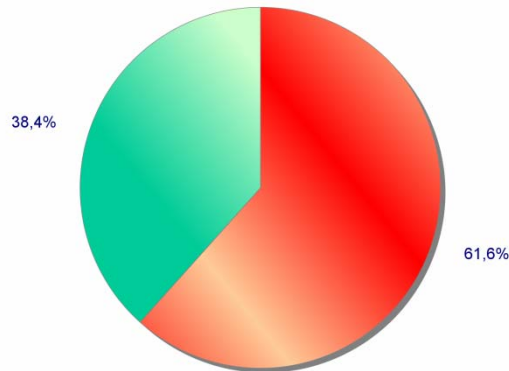
I grafici dimostrano come il 28% dei pazienti con DM2 e il 23% di quelli con DM1 presentino valori particolarmente elevati di colesterolo LDL (≥ 130 mg/dl).

Il rischio cardiovascolare legato alla dislipidemia è sovrapponibile nel DM1 e nel DM2.

Indicatori di esito intermedio

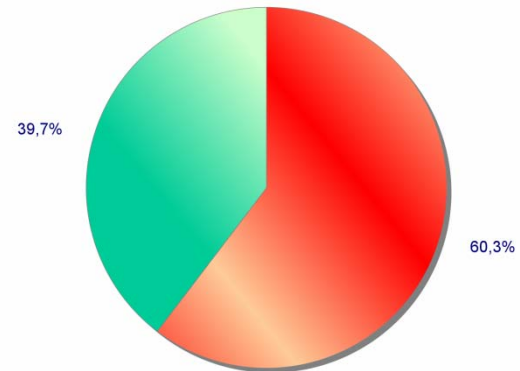
Soggetti con C-LDL < 100 mg/dl

DM1



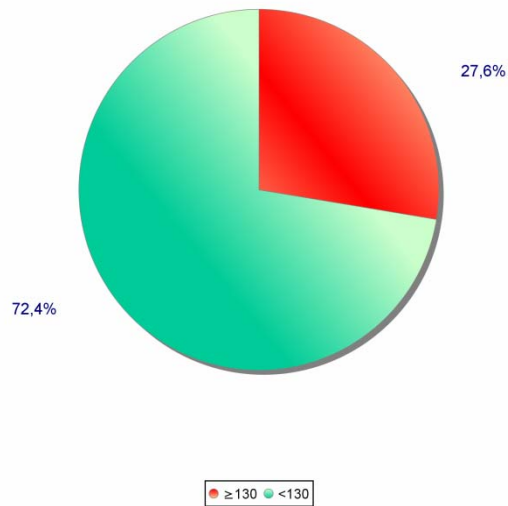
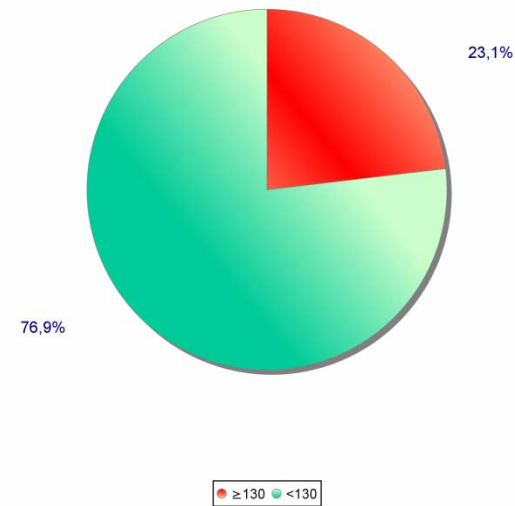
● No ● Si

DM2



● No ● Si

L'elevato rischio cardiovascolare è ulteriormente documentato in questi grafici che mostrano come meno del 40% dei pazienti, sia con DM1 che con DM2, presentino valori di colesterolo LDL inferiori a 100 mg/dl

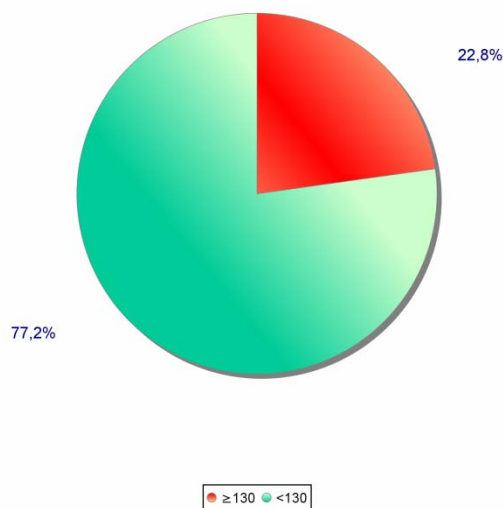
*Soggetti in trattamento ipolipemizzante con C-LDL \geq 130 mg/dl***DM1****DM2**

Fra i soggetti in trattamento ipolipemizzante (24.7% dei soggetti con DM1 e 43.7% di quelli con DM2), oltre i tre quarti presentano valori di colesterolo LDL < 130 mg/dl, a testimonianza dell'efficacia dei trattamenti nel raggiungere adeguati target terapeutici.

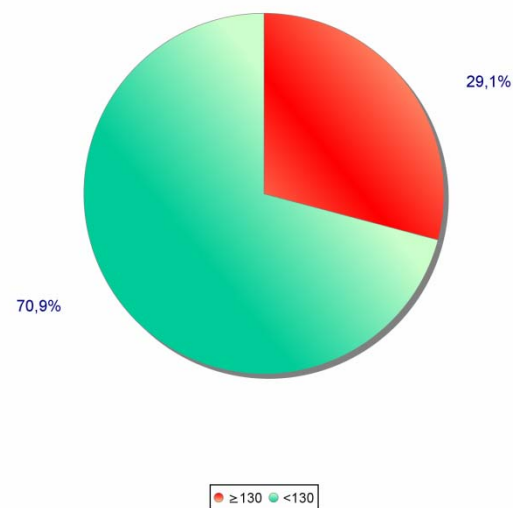
Queste evidenze pongono l'accento sulla necessità di interventi più aggressivi nella quota restante di soggetti con valori elevati.

Soggetti non in trattamento ipolipemizzante con C-LDL \geq 130 mg/dl

DM1

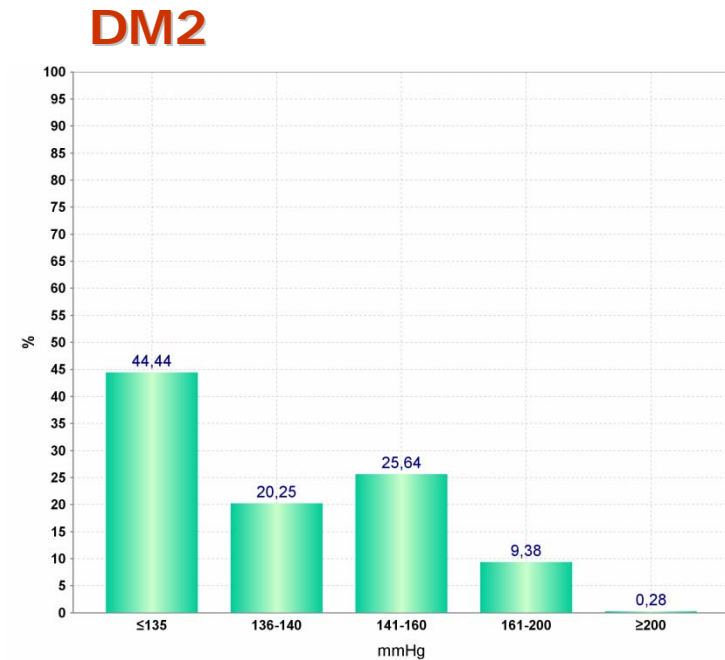
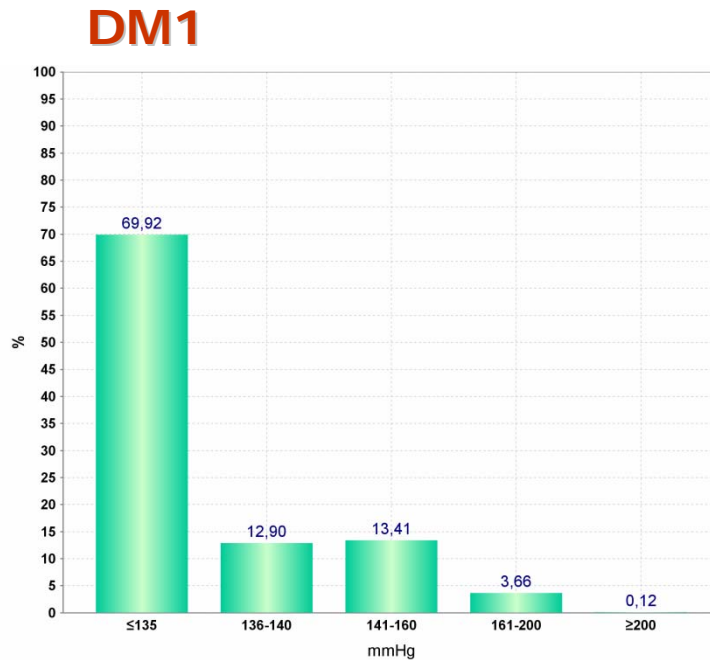


DM2



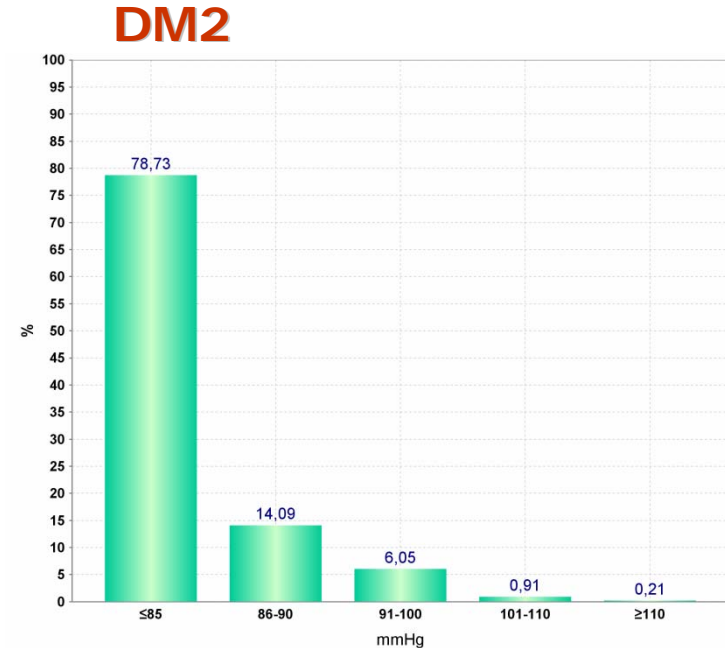
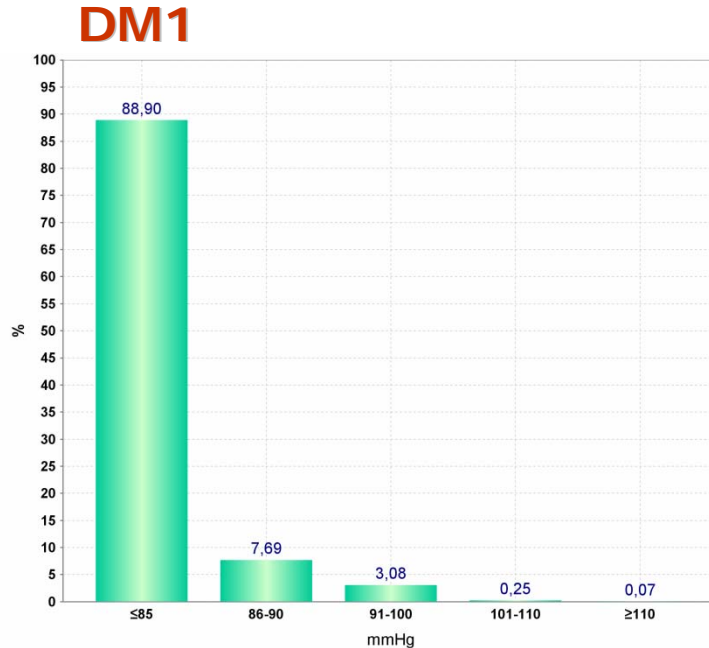
Fra i soggetti non trattati con ipolipemizzanti, un quarto di quelli con DM1 e meno di un terzo di quelli con DM2 presentano valori di colesterolo LDL \geq 130 mg/dl e potrebbero quindi necessitare di un trattamento.

Andamento per classi della PAS



Valori estremamente elevati (>160 mmHg) sono presenti nell'10% dei soggetti con DM2 e in meno del 4% di quelli con DM1.

Andamento per classi della PAD

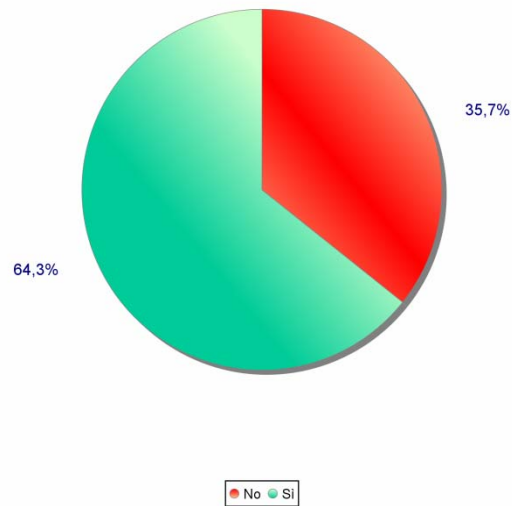


Buoni valori di pressione arteriosa diastolica (≤ 85 mmHg) sono presenti nella grande maggioranza dei pazienti con DM1 e nel 79% di quelli con DM2.

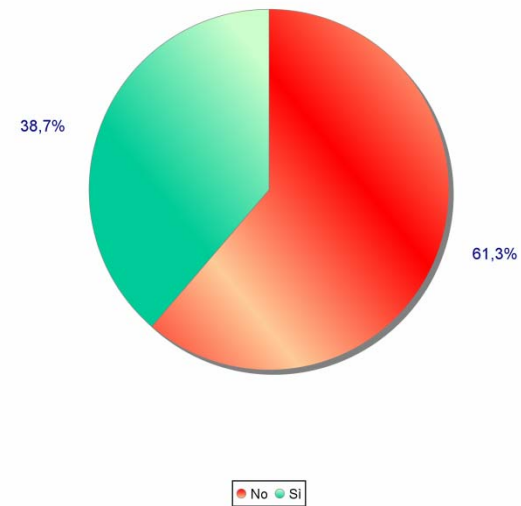
Gli insoddisfacenti valori pressori presenti in un'alta percentuale di casi sono da imputare principalmente ad elevati valori della pressione sistolica.

Soggetti con PA \leq 130/85 mmHg

DM1



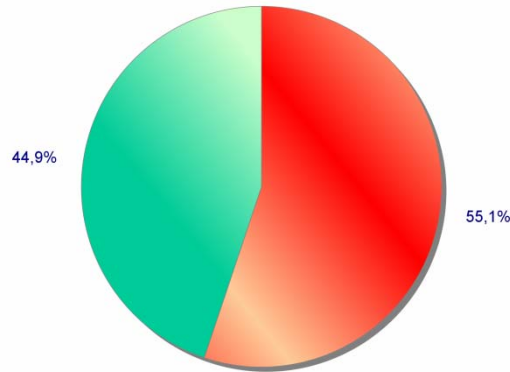
DM2



Ad ulteriore conferma dei dati precedenti, i grafici documentano come due terzi dei soggetti con DM1, ma solo un terzo di quelli con DM2, presentino valori pressori adeguati.

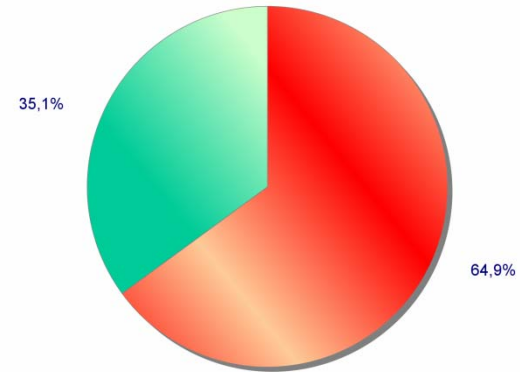
Soggetti ipertesi con $PA \leq 130/85$ mmHg

DM1



● No ● Si

DM2



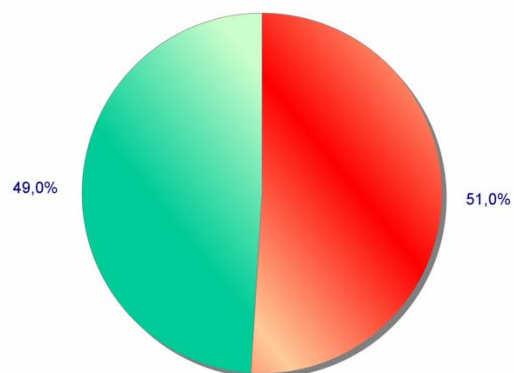
● No ● Si

I pazienti considerati ipertesi, e quindi in trattamento antiipertensivo, costituivano il 31.8% dei soggetti con DM1 e il 61.9% di quelli con DM2.

Anche fra questi pazienti, un quota importante non raggiunge un adeguato controllo pressorio. Questi dati suggeriscono la necessità di interventi farmacologici più "aggressivi" per il raggiungimento dei target terapeutici raccomandati.

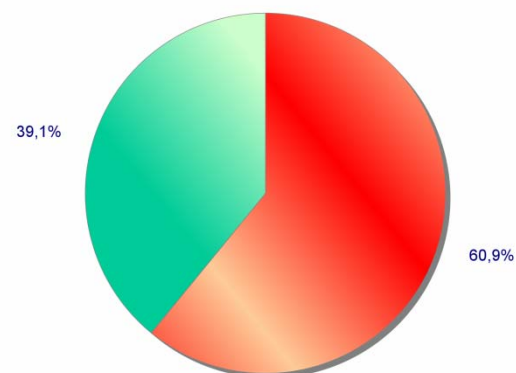
Soggetti in trattamento antiipertensivo con $PA \geq 140/90$ mmHg

DM1



● $\geq 140/90$ ● $< 140/90$

DM2



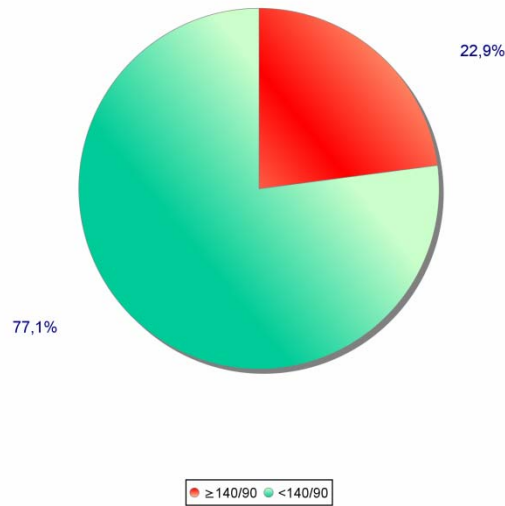
● $\geq 140/90$ ● $< 140/90$

A conferma del dato precedente, oltre la metà dei soggetti con DM1 e il 60% di quelli con DM2 presentano valori pressori $\geq 140/90$ mmHg nonostante il trattamento antiipertensivo.

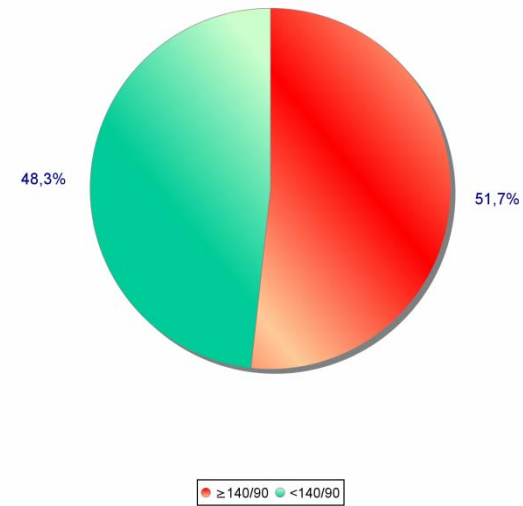
Indicatori di esito intermedio

Soggetti non in trattamento antiipertensivo con $PA \geq 140/90$ mmHg

DM1



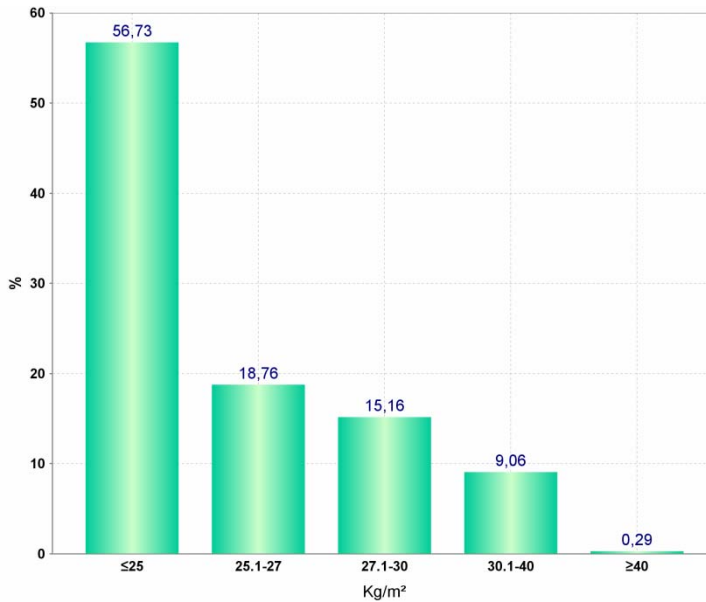
DM2



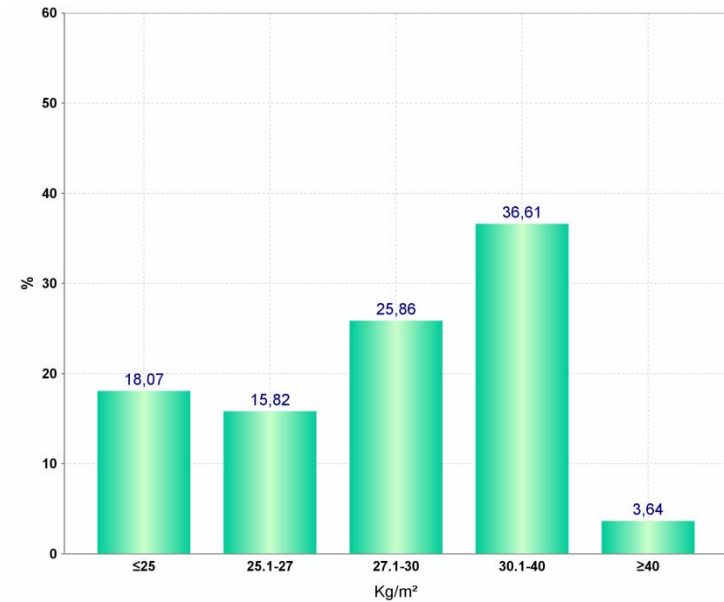
Il 52% dei soggetti con DM2 e il 23% di quelli con DM1 presenta valori pressori $\geq 140/90$ mmHg in assenza di specifici trattamenti.

Andamento per classi del BMI

DM1



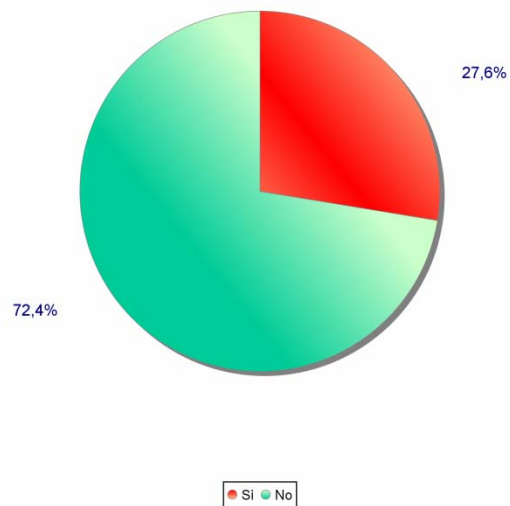
DM2



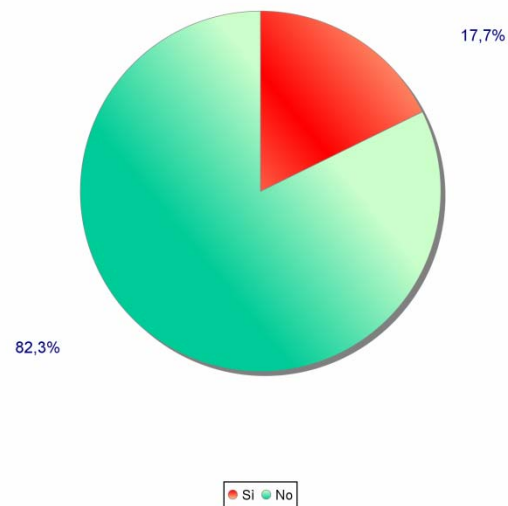
Nel DM1, la percentuale di pazienti in sovrappeso è risultata del 19%, mentre un quarto dei soggetti è risultato francamente obeso. Di converso, oltre il 40% dei DM2 presenta marcata obesità (BMI >30) e meno del 20% risulta normopeso.

Soggetti fumatori

DM1



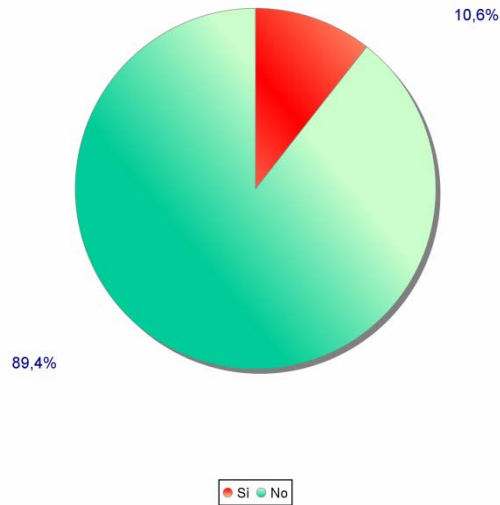
DM2



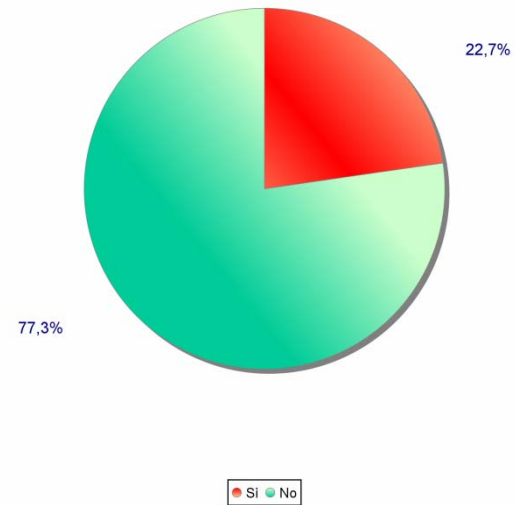
Poco meno di un terzo dei soggetti con DM1 e il 18% di quelli con DM2 risultano fumatori. Il dato fra i soggetti con DM1 è particolarmente allarmante, alla luce del forte eccesso di rischio di complicanze microvascolari correlate al fumo di sigaretta.

Soggetti forti fumatori (>20 sig/die) su totale fumatori

DM1



DM2

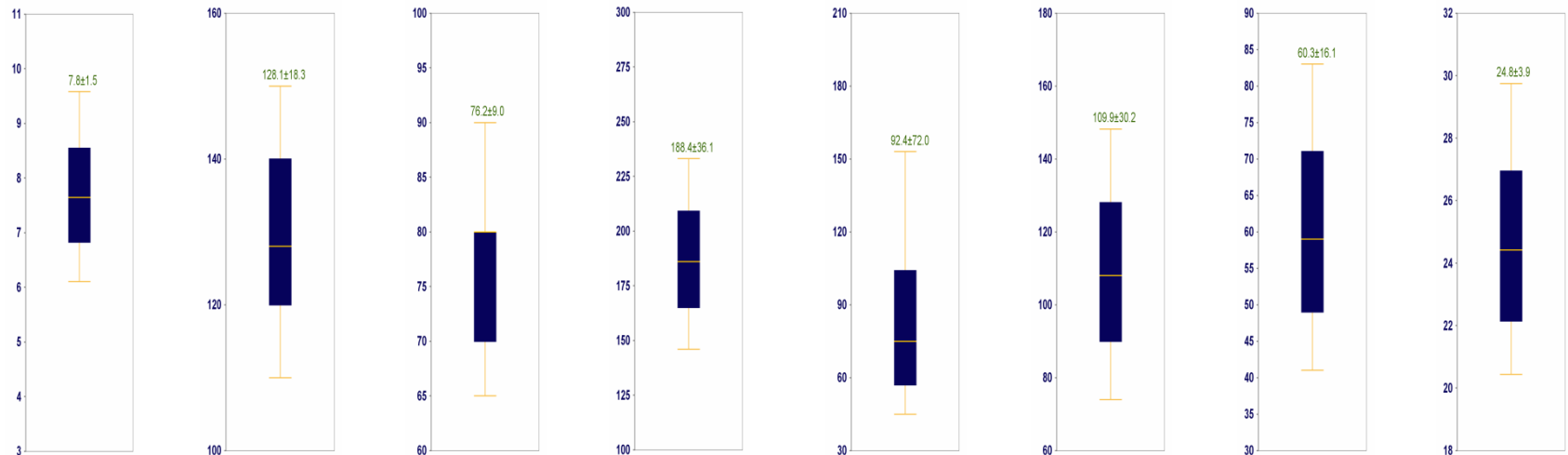


Mentre la percentuale di fumatori risulta maggiore fra i soggetti con DM1, la quota di forti fumatori (>20 sigarette/die) è risultata doppia fra i pazienti con DM2.

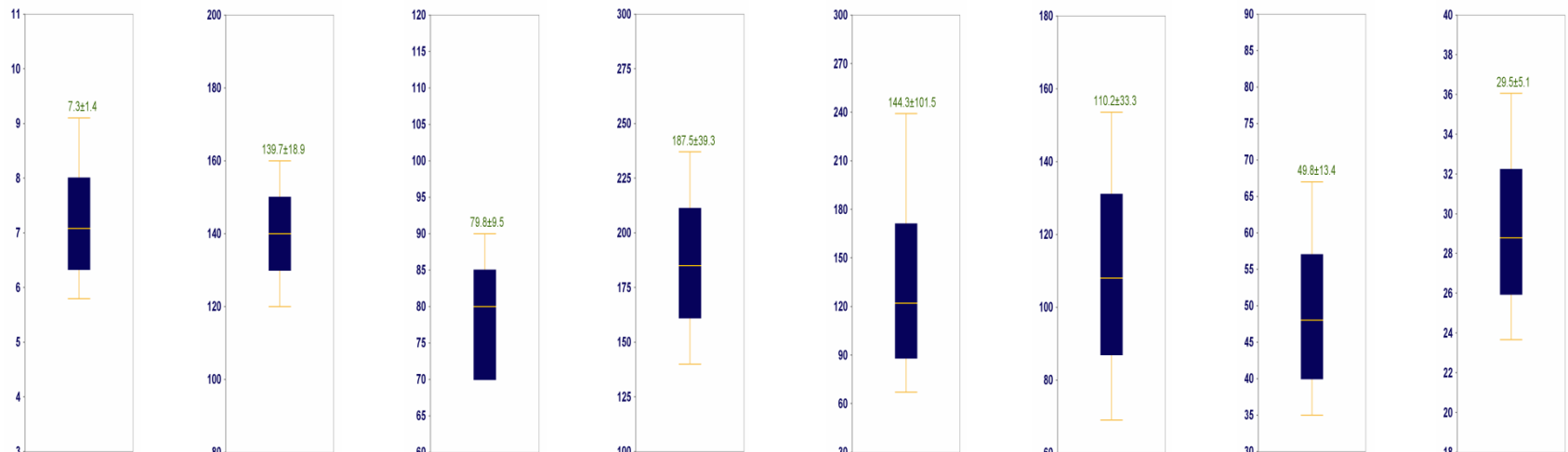
Indicatori di esito intermedio

Valori medi dei principali parametri clinici divisi per tipo di diabete

DM1



DM2



HbA1c

PAS

PAD

Col-tot

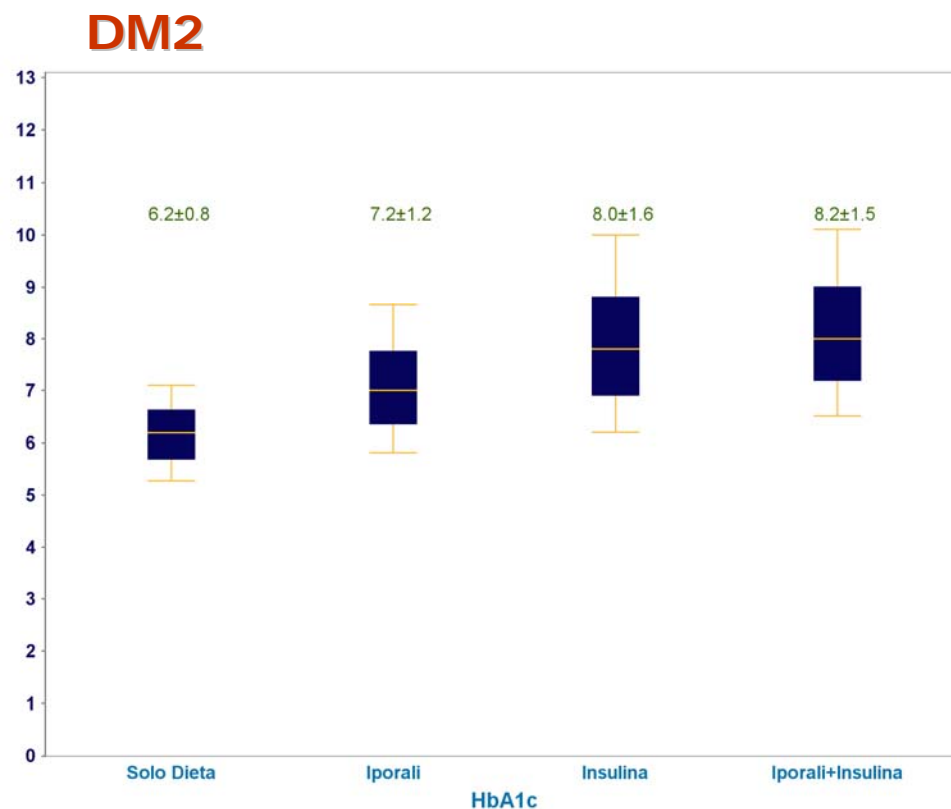
Triglic.

LDL-C

HDL-C

BMI

HbA1c media e d.s. (ultimo valore normalizzato a 6.0) per tipo di trattamento

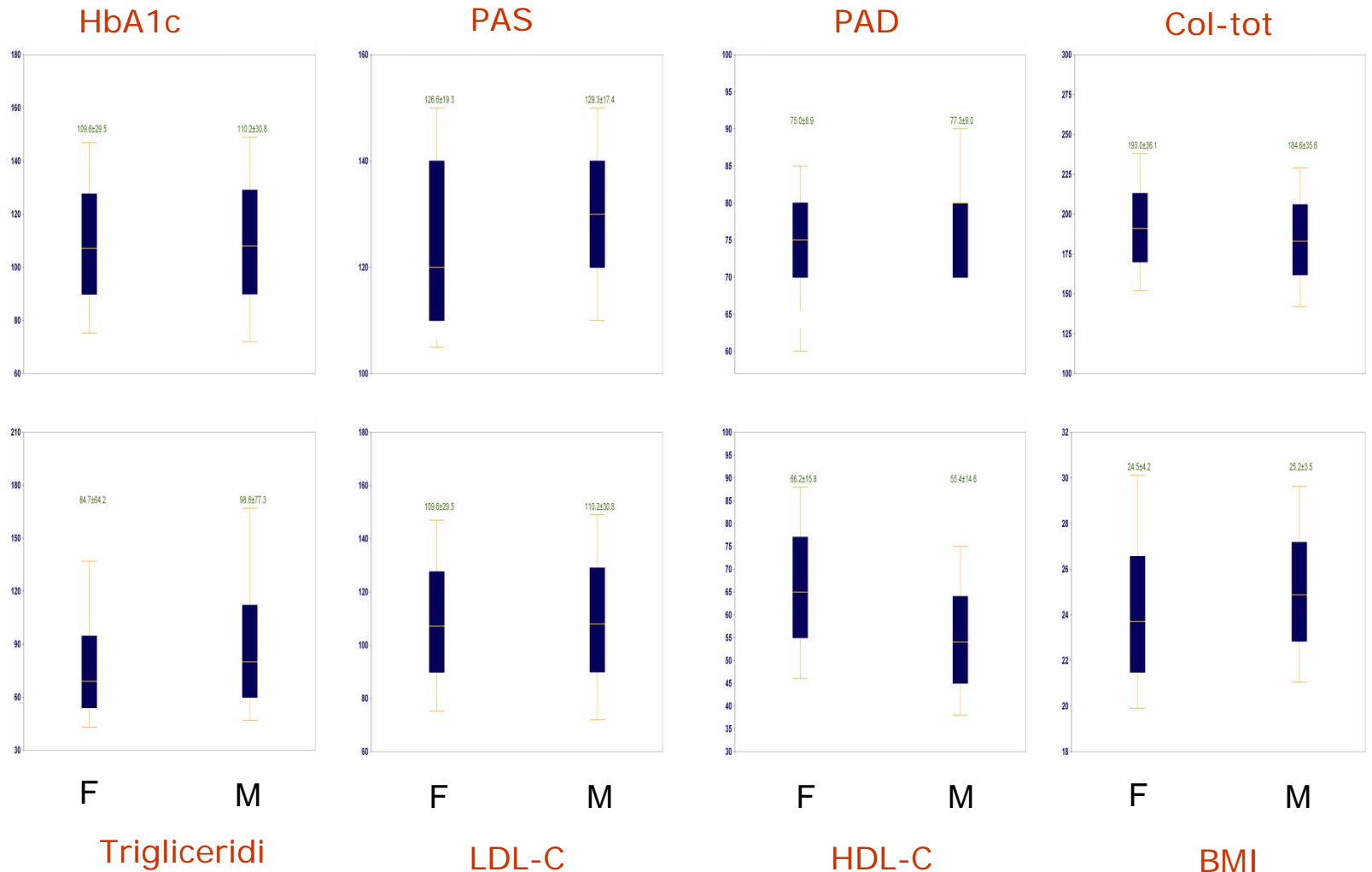


Come atteso, nei pazienti con DM2 i valori medi di HbA1c sono risultati associati al tipo di trattamento.

Indicatori di esito intermedio

Valori medi divisi per tipo di diabete e sesso

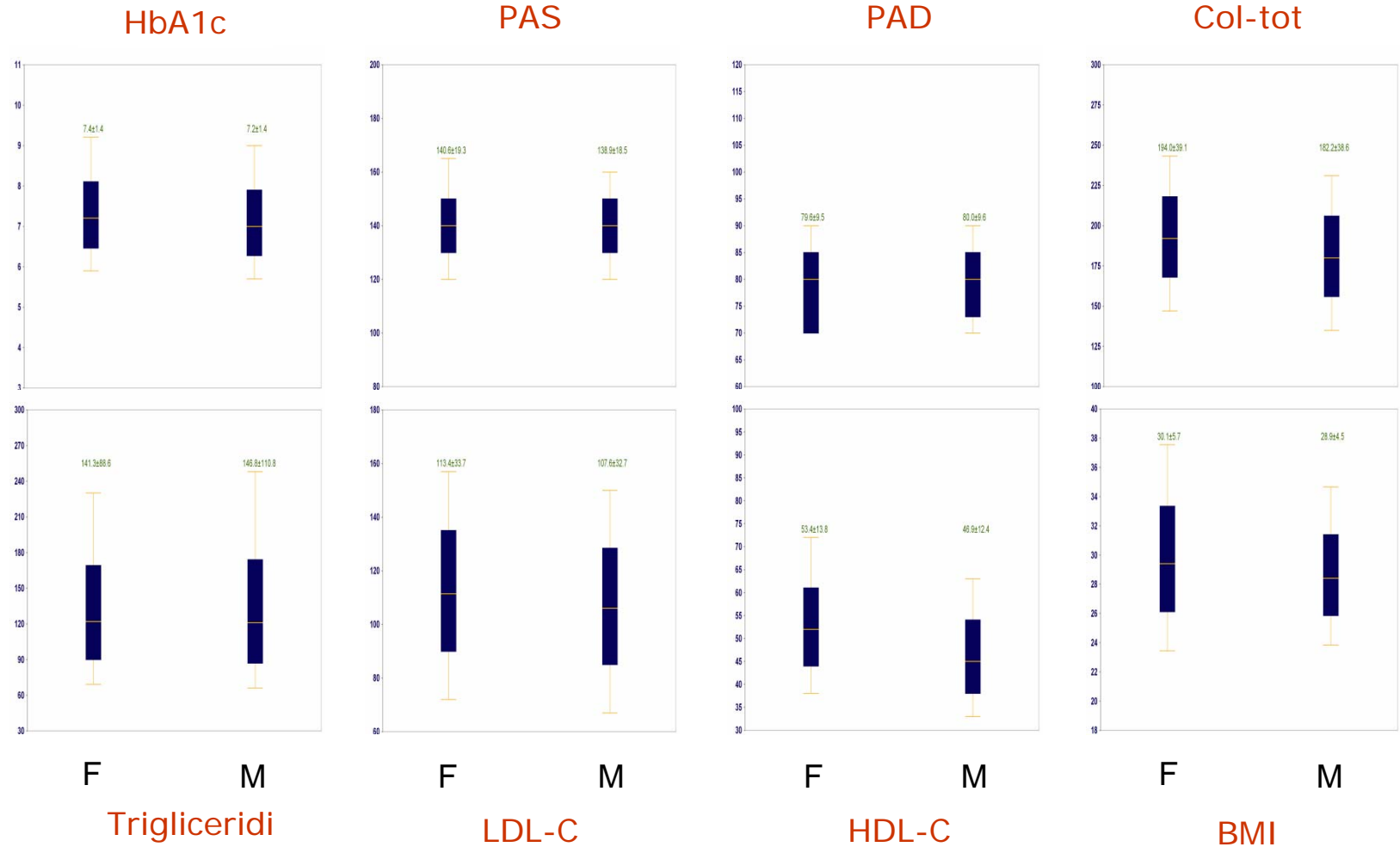
DM1



Indicatori di esito intermedio

Valori medi divisi per tipo di diabete e sesso

DM2



Indicatori di esito intermedio

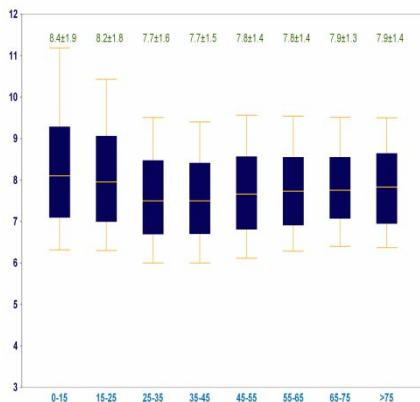
Annali AMD 2008

Valori medi divisi per tipo di diabete e fasce di età

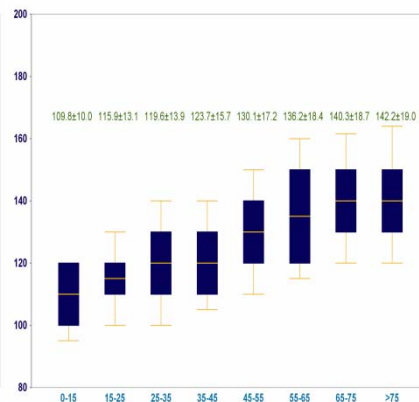
DM1

(0-15 15-25 25-35 35-45 45-55 55-65 65-75 >75)

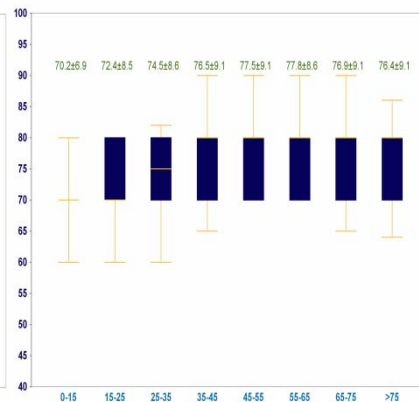
HbA1c



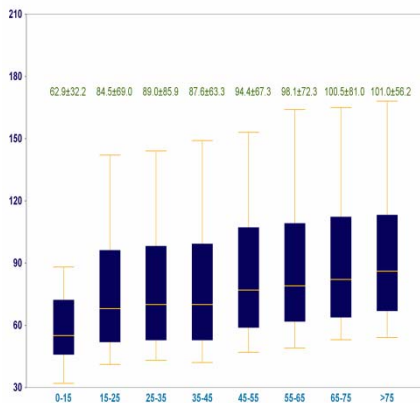
PAS



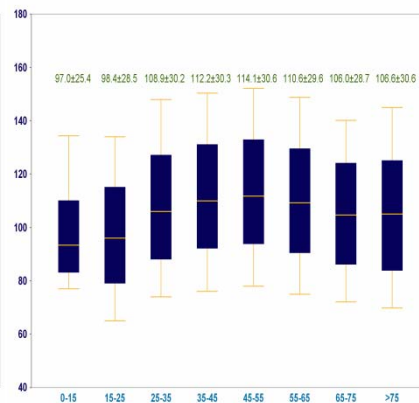
PAD



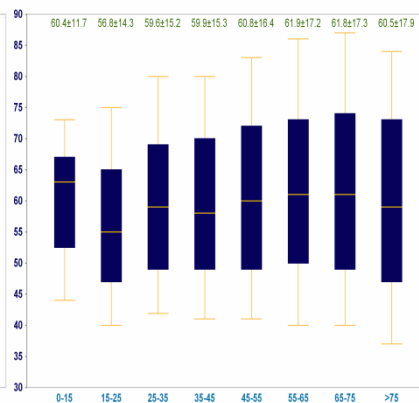
Col-tot



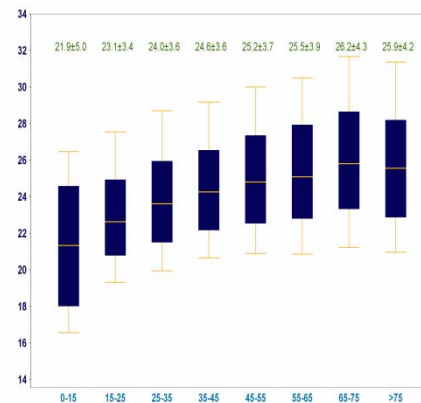
Triglic.



LDL-C



HDL-C



BMI

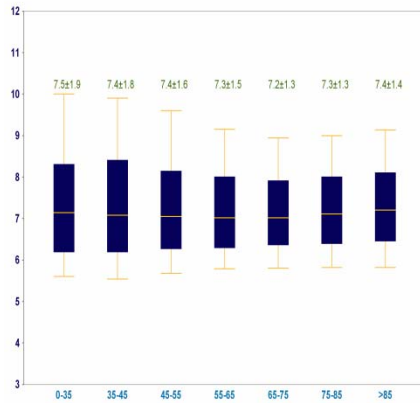
Indicatori di esito intermedio

Valori medi divisi per tipo di diabete e fasce di età

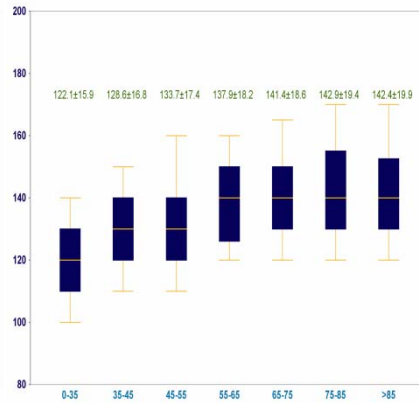
DM2

(0-35 35-45 45-55 55-65 65-75 75-85 >85)

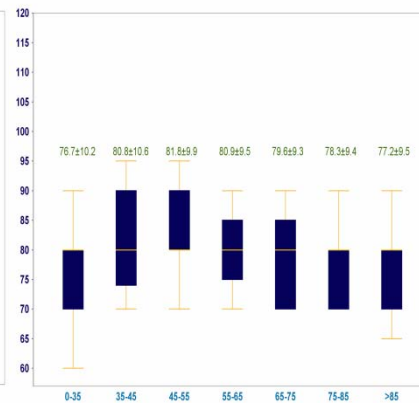
HbA1c



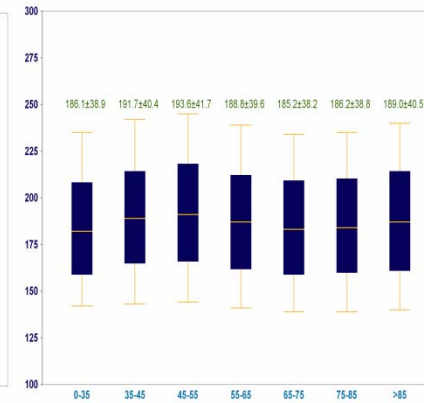
PAS



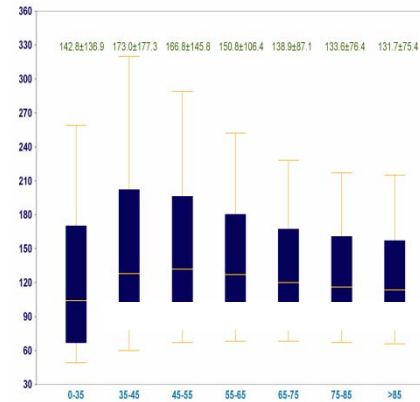
PAD



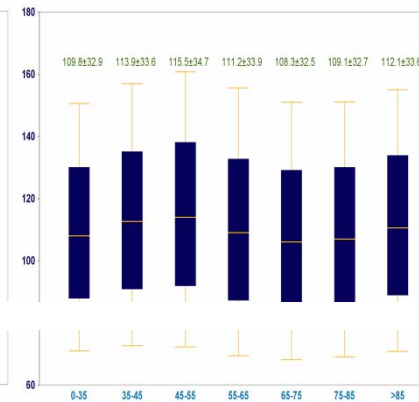
Col-tot



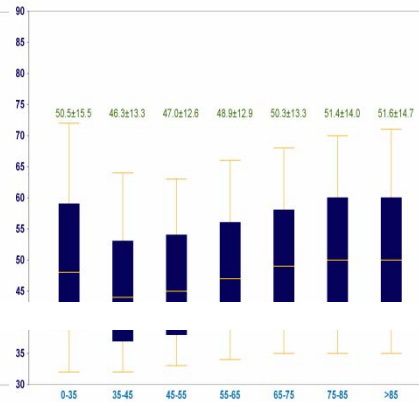
Triglic.



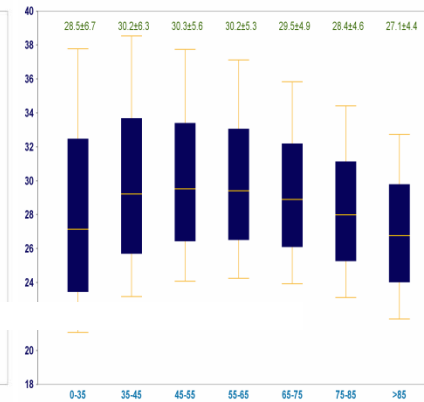
LDL-C



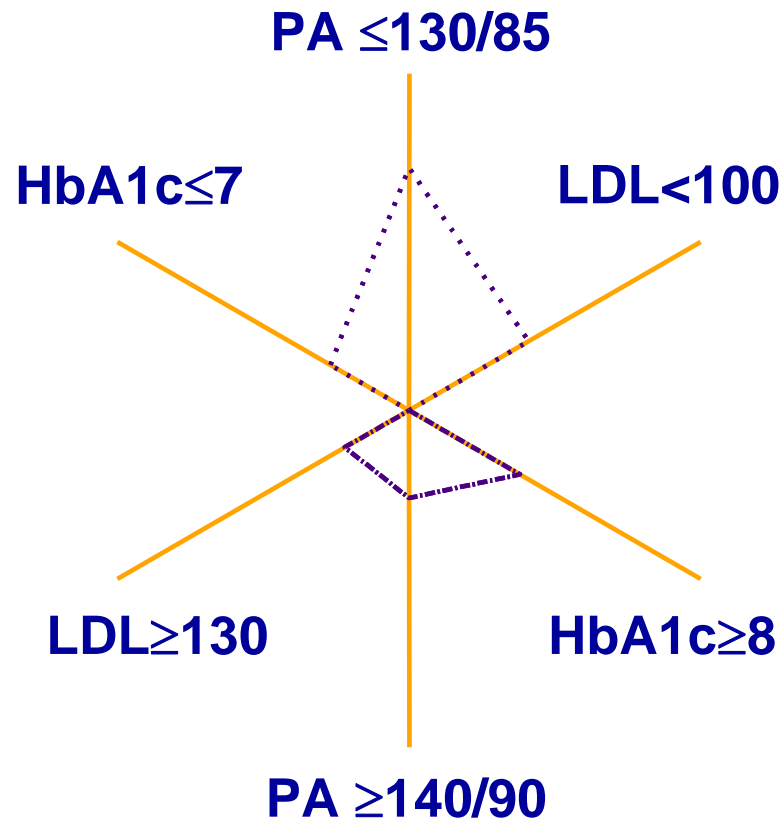
HDL-C



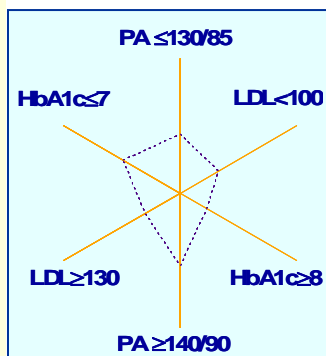
BMI



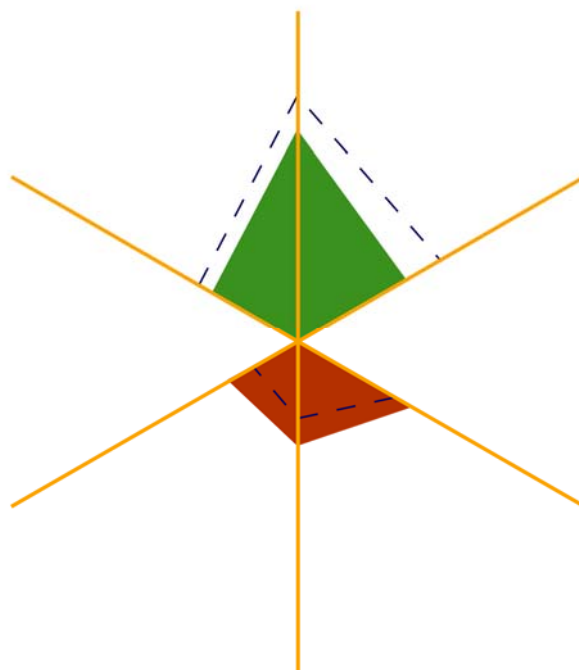
Star plot di esito intermedio



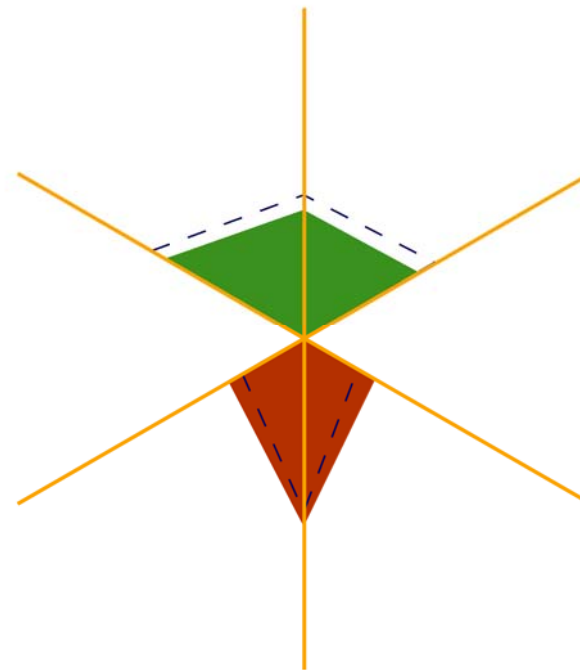
Gli starplot che seguono riguardano le misure di esito intermedio. Ogni poligono è idealmente diviso in due parti; quella superiore riporta su tre assi le percentuali di pazienti con outcome favorevole per quanto riguarda HbA1c, pressione arteriosa e colesterolo LDL. I tre assi inferiori riportano invece in modo speculare le percentuali di pazienti con valori insoddisfacenti (si veda il capitolo dei metodi). Per ogni starplot il poligono tratteggiato si riferisce al "gold-standard", mentre il poligono pieno si riferisce al gruppo di pazienti di volta in volta considerato. Quest'ultimo è colorato in verde per gli outcome favorevoli e in rosso per quelli sfavorevoli.



Intero campione diviso per tipo di diabete



DM1

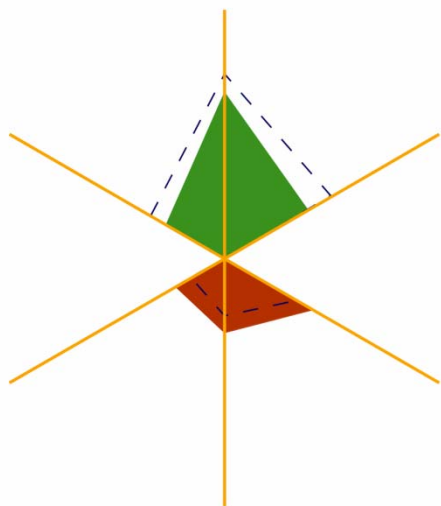


DM2

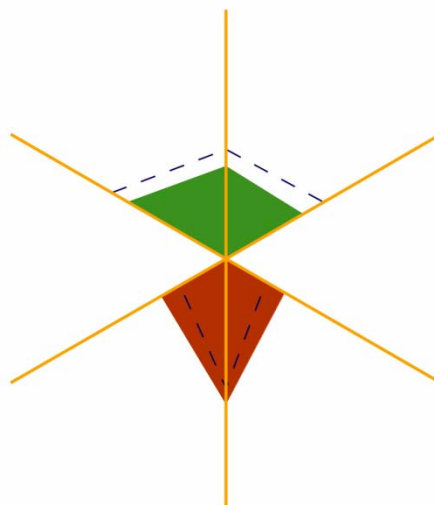
	GOLD STANDARD	INTERO CAMPIONE	GOLD STANDARD	INTERO CAMPIONE
<i>HbA1c \leq 7</i>	34%	30%	53%	48%
<i>PA \leq 130/85</i>	75%	64%	44%	39%
<i>LDL < 100</i>	50%	38%	46%	40%
<i>HbA1c \geq 8</i>	35%	39%	19%	25%
<i>PA \geq 140/90</i>	23%	32%	53%	57%
<i>LDL \geq 130</i>	16%	24%	21%	26%

Campione diviso per tipo di diabete e sesso

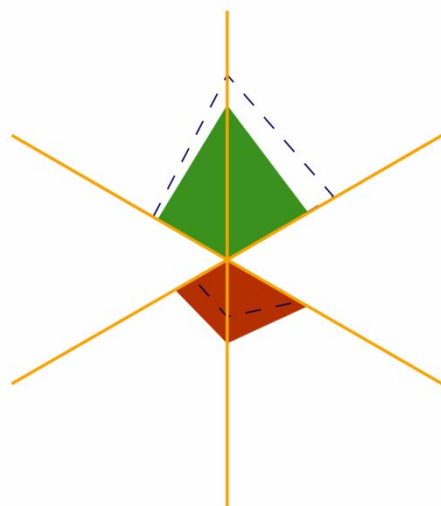
DM1



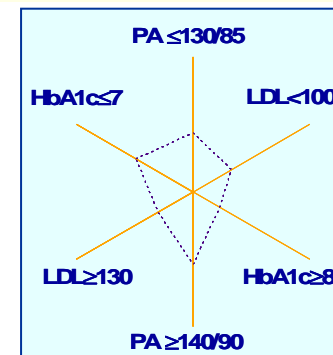
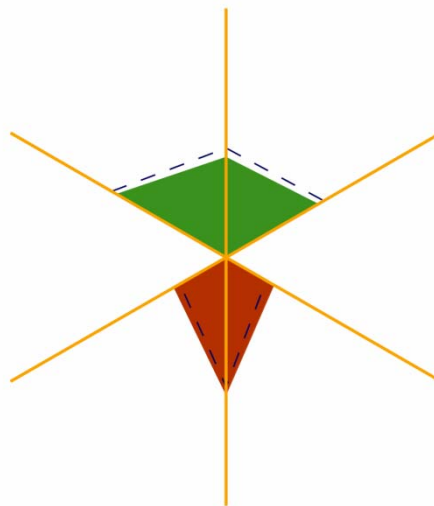
DM2



F

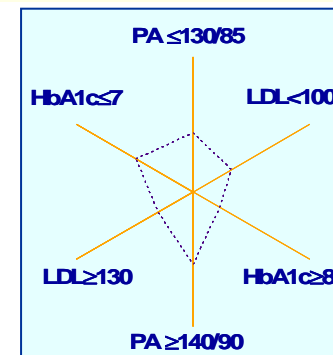


M

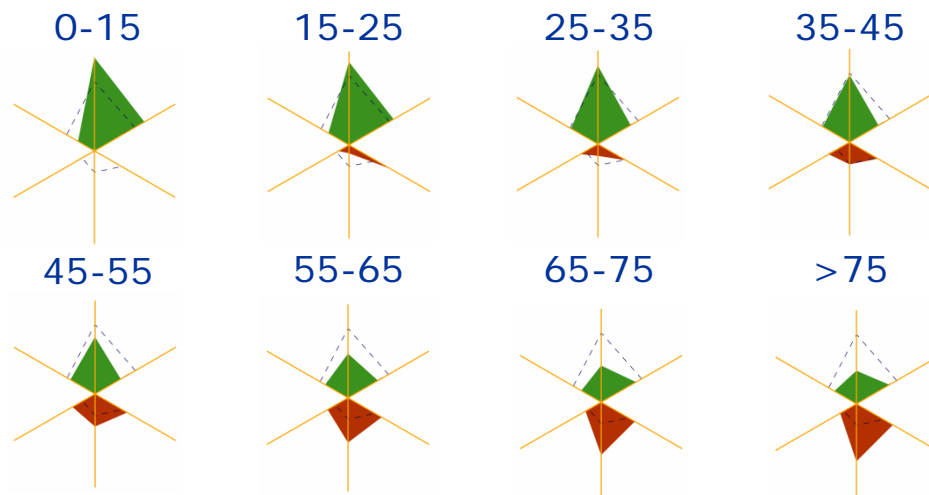


Indicatori di esito intermedio

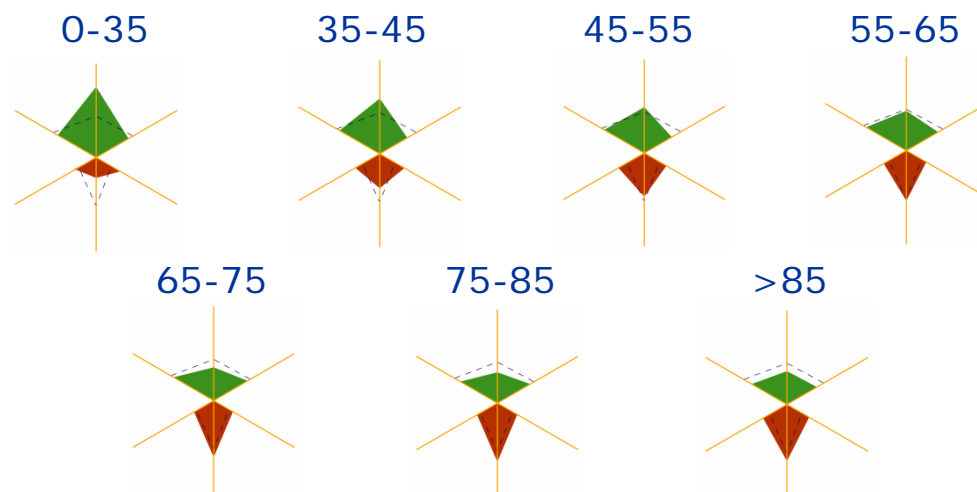
Campione diviso per tipo di diabete e fasce d'età



DM1



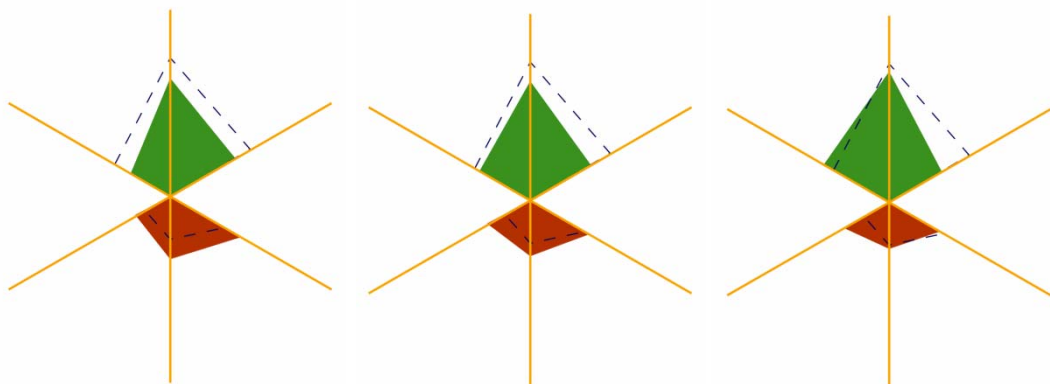
DM2



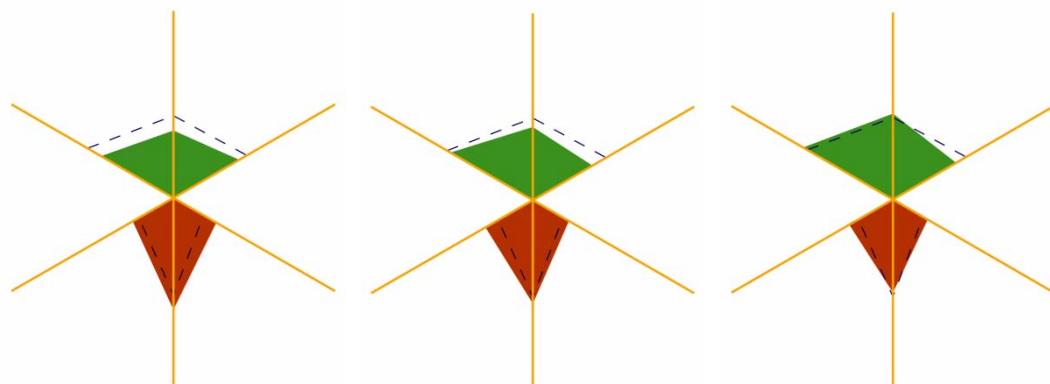
Indicatori di esito intermedio

Campione diviso per tipo di diabete e area geografica

DM1



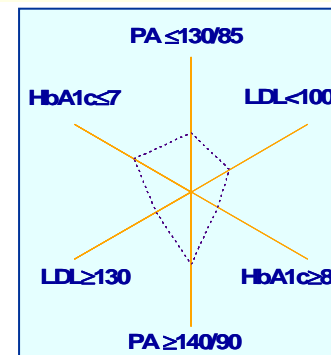
DM2



Nord

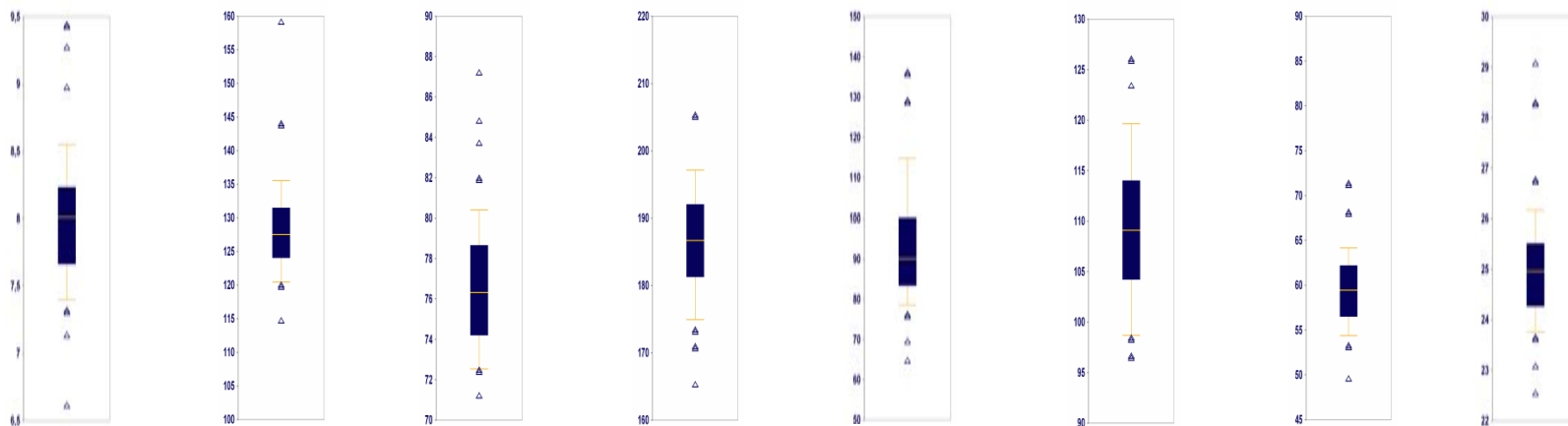
Centro

Sud

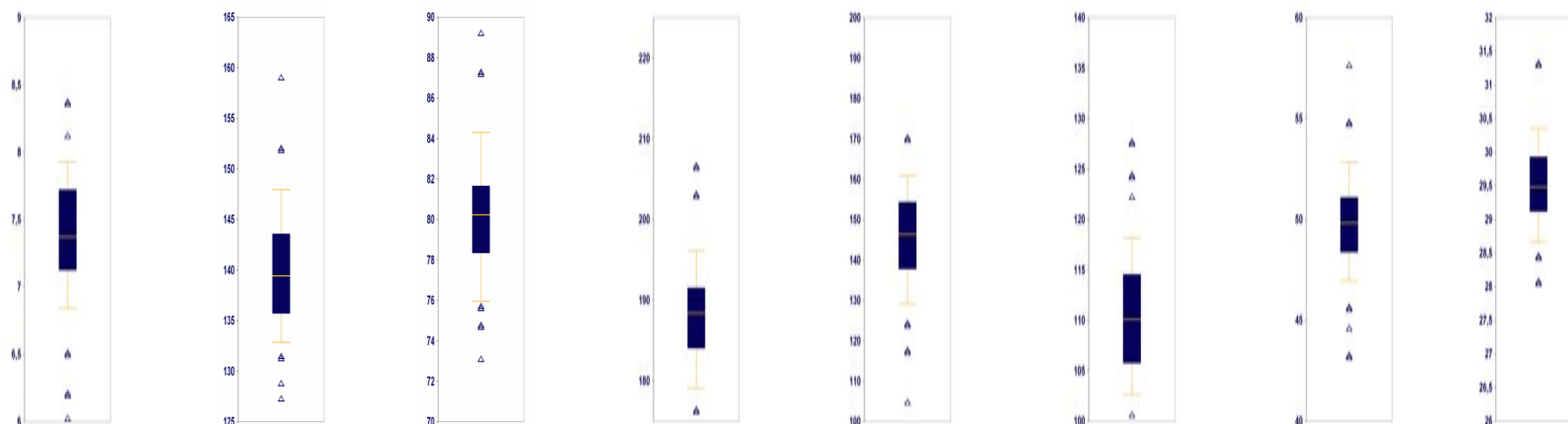


Distribuzione dei valori medi per centro dei principali parametri clinici divisi per tipo di diabete

DM1



DM2



HbA1c

PAS

PAD

Col-tot

Triglic.

LDL-C

HDL-C

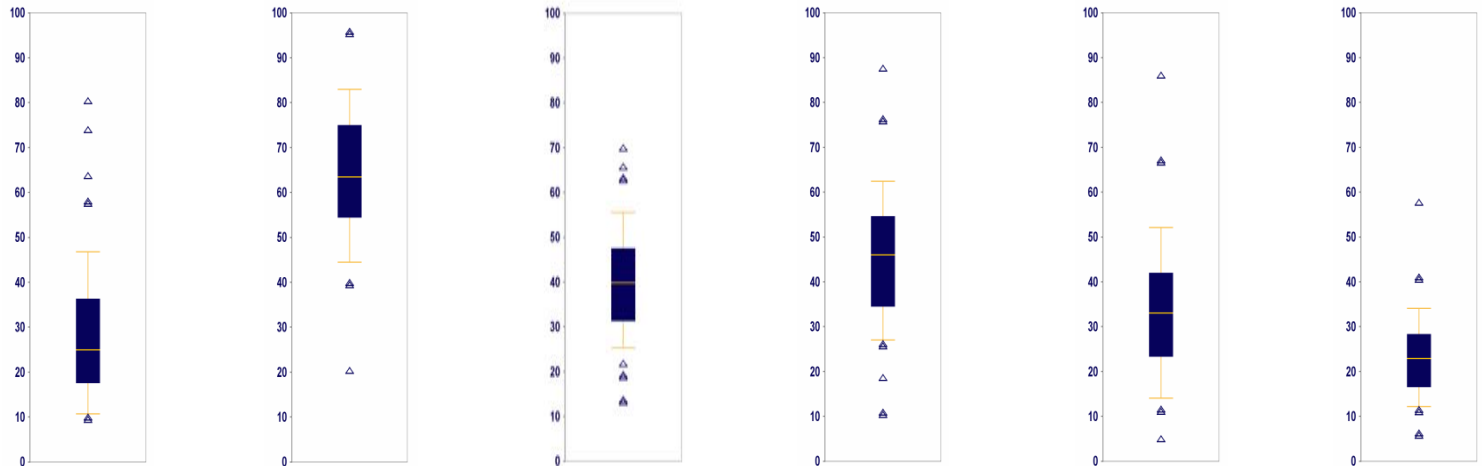
BMI



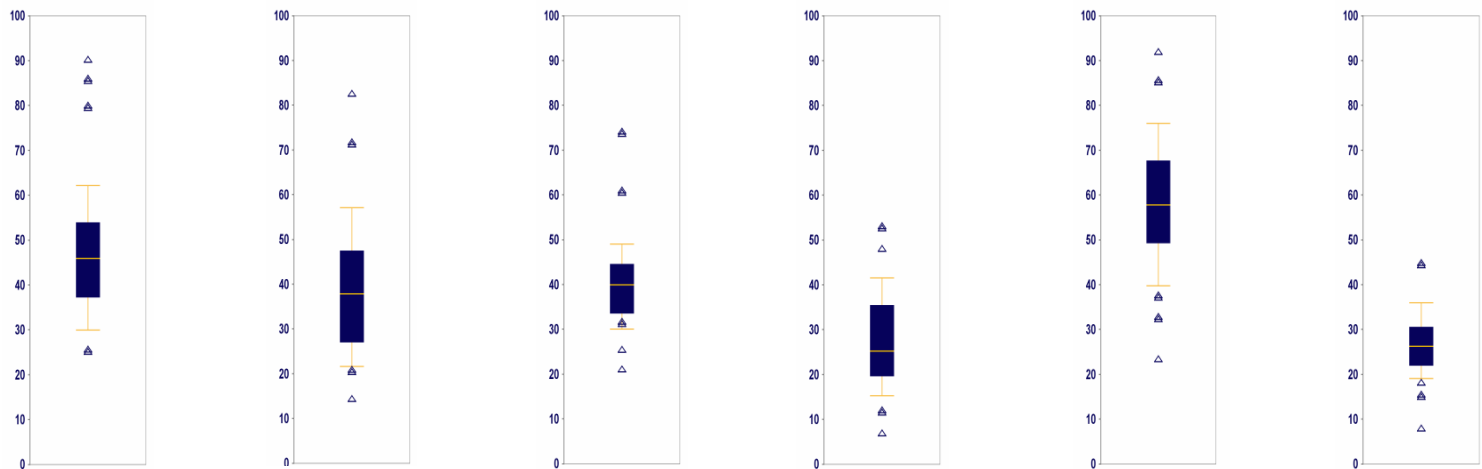
Indicatori di esito intermedio

Indicatori di esito intermedio per centro in base al tipo di diabete

DM1



DM2



HbA1c ≤ 7

PAS ≤ 130/85

LDL < 100

HbA1c ≥ 8

PAS ≥ 140/90

LDL ≥ 130